

CERTIFICAT EN MANAGEMENT POUR LE SECTEUR HOSPITALIER ET DE LA SANTÉ

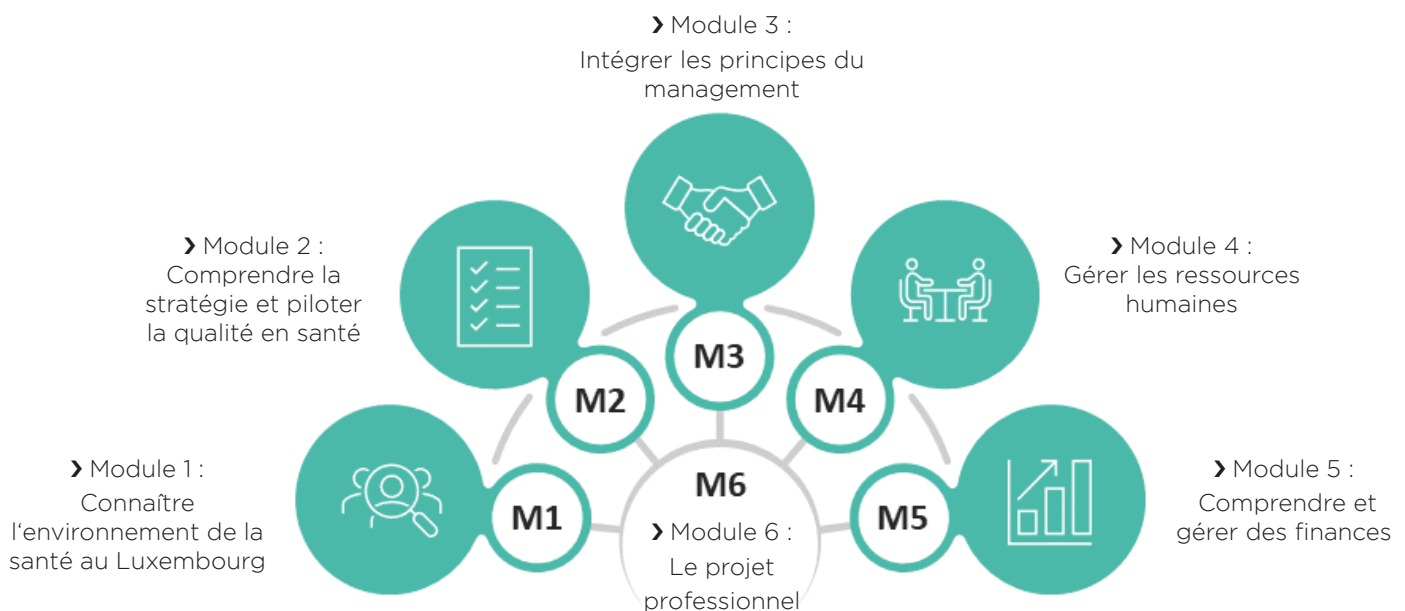
La santé fait partie des enjeux économiques et sociétaux qui marquent particulièrement les préoccupations de chaque pays aujourd'hui. Renforcer la position de leader du Luxembourg dans ce secteur est un enjeu majeur et le rôle des cadres vient en soutien de cette stratégie.



Pour répondre à ce besoin de renforcement des compétences managériales clés, l'ULCC en partenariat avec la faculté de médecine de l'Université du Luxembourg, la Fédération des Hôpitaux Luxembourgeois (FHL) et des représentants du secteur de la santé luxembourgeois, propose **le Certificat en management pour le secteur hospitalier et de la santé (délivrant 30 ECTS)**.

Il a pour objectif de préparer les futurs ou jeunes cadres aux aspects de la posture managériale et à en faire des managers multidisciplinaires critiques, innovants et porteurs de changement dans leur domaine. La singularité de ce parcours réside dans l'expertise des intervenants et dans leur connaissance du secteur de la santé, ainsi que dans la réalisation d'un projet professionnel concret.

LE PROGRAMME



PUBLIC CIBLE

Tout professionnel du secteur hospitalier et de la santé, manager ou futur manager.

L'admission s'effectue sur base d'un dossier d'inscription.

MODALITÉS D'ÉVALUATION

Afin d'assurer l'acquisition des connaissances au cours de la formation, les étudiants seront évalués à l'issue de chaque module. Ils devront réaliser un projet professionnel qui sera présenté devant un jury afin de valider les compétences acquises durant ce cycle.

A l'issue de la formation, **un certificat universitaire (30 ECTS) sera délivré.**

LANGUE

La formation est dispensée en **français**.

CONTACT

Pôle Santé

polesante@competence.lu

 +352 26 15 92 530



De février 2024 à juin 2025

300 h de formation en
présentiel

+ 300 h de travail personnel



Frais d'inscription

5100 €



Lieu

Campus Belval de
l'Université du Luxembourg
(Esch-sur-Alzette)

Programme détaillé et planning disponibles sur notre site

www.competence.lu >