

**11**  
**FÉVRIER**  
**2026**

**19:00 – 21:00**  
**Université du Luxembourg**  
Campus Limpertsberg  
Bâtiment des Sciences, BSC 0.03



**Sciences Sociales**

SÉRIE DE CONFÉRENCES DU GROUPE DE TRAVAIL «HUMANITIES & RELIGION»

# L'homme et le système : de l'impossibilité d'une anthropologie

## RÉSUMÉ

Dans leur défense, tous azimuts de l'humanisme, les critiques de l'anti-humanisme ne procèdent pas toujours de façon différenciée. C'est certainement dû à la polyvalence du concept lui-même et de la confusion idéologique qui l'entoure. Malgré cette polyvalence source de maintes confusions, il y a lieu de distinguer un anti-humanisme méthodologique d'un anti-humanisme substantiel. Notre propos est d'illustrer cette distinction fort importante par la théorie des systèmes de Niklas Luhmann en expliquant pourquoi la théorie des systèmes se dit antihumaniste et en quoi cet anti-humanisme est purement méthodologique, comparé à d'autres formes d'anti-humanisme qu'on rencontre, par exemple dans le structuralisme français.

## CONFÉRENCIER

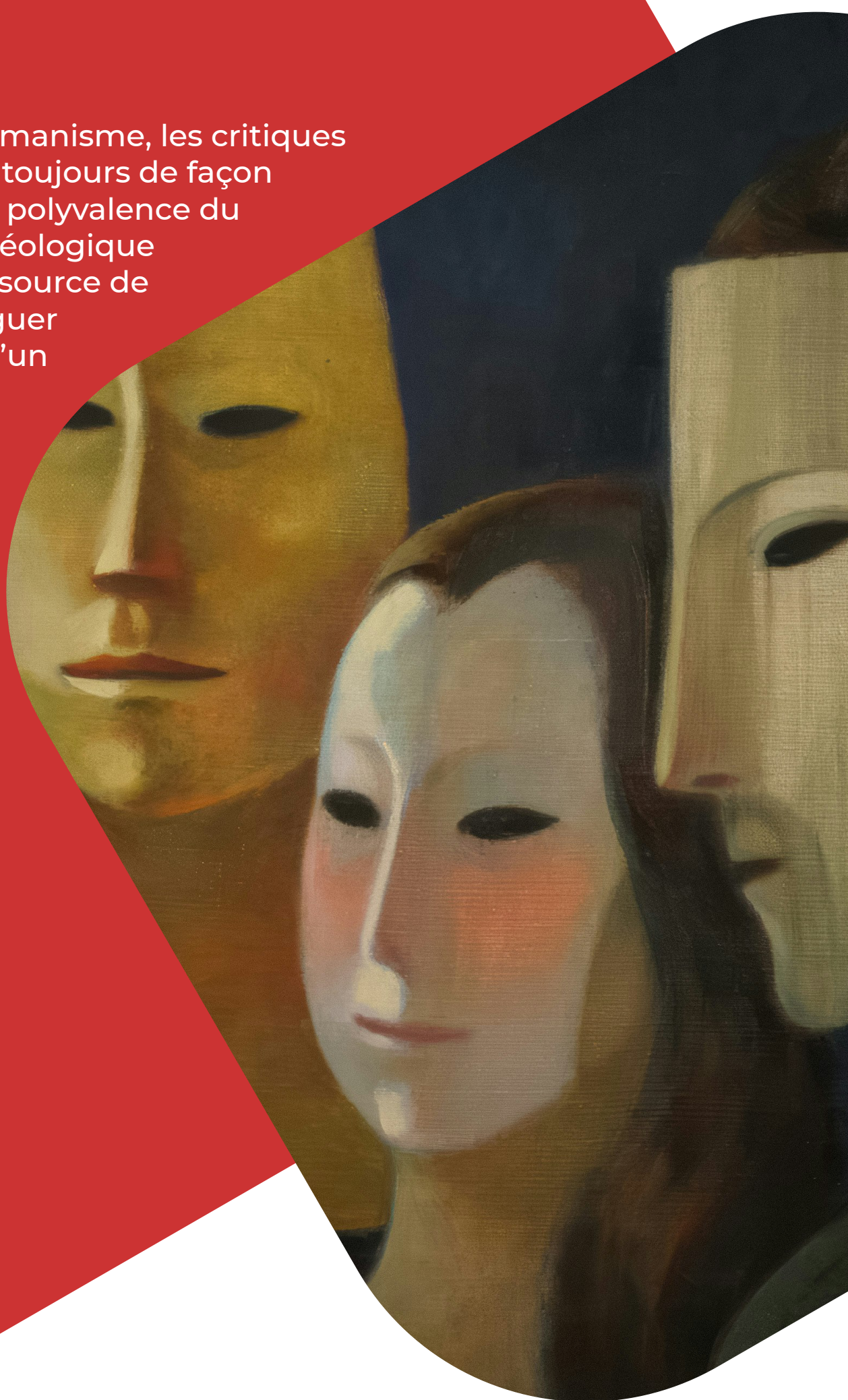


**Prof. em. Lukas Sosoe**  
Université du Luxembourg

## INFORMATION & CONTACT

Dr. Jean-Marie Weber

[jean-marie.weber@uni.lu](mailto:jean-marie.weber@uni.lu)



FACULTÉ DES SCIENCES HUMAINES,  
DES SCIENCES DE L'ÉDUCATION  
ET DES SCIENCES SOCIALES